

COME TRALCI UNITI ALLA VITE



AscoltiAMO la Parola...

Dal Vangelo secondo Giovanni 15,1-8

V DOMENICA
DI PASQUA - B
28 aprile 2024

Rimanete in me e io in voi.

Il brano del Vangelo è tratto dai *discorsi di addio* di Gesù nell'ultima Cena con cui, attraverso un intreccio di immagini (agricoltore, vite e tralci), egli spiega la relazione tra lui, il Padre e noi.

- **Gesù**, utilizzando l'immagine della vite, che nell'AT contrassegna il popolo di Israele, si auto-definisce *la vera vite* e indica nei suoi *discepoli i tralci*, mentre *il Padre è l'agricoltore...*, per dire che la novità del Regno, che è venuto a instaurare, è nella relazione d'amore con Dio.
- **Il Maestro** raccomanda ai suoi discepoli di rimanere uniti a lui, *come i tralci alla vite*, per portare frutto. Non semplicemente attaccati, ma *in comunione vitale* per nutrirsi e vivere della sua stessa linfa-amore. In caso contrario accade, come al «tralcio che non porta frutto, che viene tagliato e gettato nel fuoco».

Io con chi intreccio la mia vita?

- **Gesù completa** l'immagine presentando il Padre come l'agricoltore, che cura la vite anche con *la potatura*. Potare è tagliare per dare vitalità alla vite e far crescere la vita: alleggerita la vite dai rami secchi, il tralcio porta più frutto.
- **Rimanere uniti a Gesù**, oltre a *portare frutto*, ci dà la forza di accettare serenamente, senza rassegnazione, delusioni, fatiche, periodi giù, malattie... che, vissute come *potature*, ci preparano a un raccolto più abbondante.

Accetto serenamente le difficoltà e le fatiche della vita?

ApprofondiAMO

Tralcio - Ramo giovane delle viti, detto anche *germoglio*, se non è ancora lignificato, e *sarmento*, se è secco e staccato dalla pianta.

Potatura - Taglio di rami o di parte dei rami di alberi e di arbusti per migliorare la produzione dei frutti, o per togliere parti invecchiate o malate.

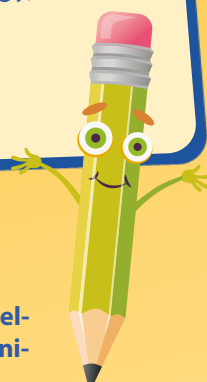
ImpegnoAMOCI

ad attingere la *linfa vitale* da Gesù attraverso l'ascolto della Parola e la partecipazione all'Eucaristia.

WhatsappiAMO... a Gesù

Signore Gesù,
 tu sei la vite e noi i tralci;
 solo se rimaniamo uniti a te possiamo portare frutto,
 nutrendoci della linfa vitale del tuo amore
 e non diventare, quindi, rami secchi e morti.

Signore Gesù,
 aiutaci a rimanere, attraverso l'ascolto della tua Parola
 e la partecipazione all'Eucaristia, in relazione d'amore con te.
 Dacci la forza di accettare con serenità
 le prove e le difficoltà della vita
 e di capire che, se affrontate come *potature...*,
 ci renderanno ancora più fecondi in te.



GiochiAMO

Risolvi il *crucipuzzle*; le lettere rimanenti, lette di seguito ed inserite nelle caselle sui grappoli in senso orario, partendo da quello in alto a sinistra, ti indicheranno un messaggio del Vangelo di questa domenica.

	AGRICOLTORE	GIOVANNI										
	PAROLA	POTARE	FRUTTO									
	E	R	O	T	L	O	C	I	R	G	A	
	P	T	A	G	L	I	A	R	E	I	G	
	A	C	O	L	E	G	N	A	V	L	I	
DISCEPOLI	D	E	R	A	T	O	P	H	I	O	O	PURI
VITE	R	O	R	I	I	I	A	M	A	P	V	FUOCO
	E	N	T	D	V	E	R	I	N	E	A	
	M	M	E	T	P	O	O	U	R	C	N	
	I	O	C	O	U	F	L	T	P	S	N	
	O	A	M	O	T	R	A	L	C	I	I	
	L	T	O	F	R	U	F	T	T	D	O	
	TRALCI	TAGLIARE	VANGELO									
	DIO	PADRE MIO										